

なないろ通信

2024.6月

伊勢亀鈴会のホームページはこちらから。



サーカス鑑賞



潮音のお仕事



葬祭のお仕事



ホールではお守り袋の返しや角出しのお仕事もしています



施設外のお仕事



アドウェルの施設外先が松阪工場から玉城工場にかわりました

ニーズの高かった「推し活」買物にもって来ました

推し活



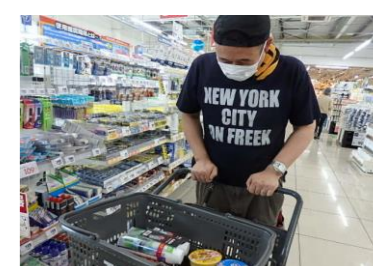
スポーツ観戦



ポッチャの体験ブース



伊勢陸上競技で開催された「WPA公認 第35回日本パラ陸上競技選手権大会」の応援に行ってきました。



ご注意ください！

げきじょうがたようれんきん

最近、「劇症型溶連菌」という言葉をTVやSNSで目にしませんか？ 少し峠は越えたようですが、患者数が「過去最多だった昨年の941人を半年で上回った。」(R6.6.11現在)とのニュースも。

○溶連菌とは

一般的に咽頭炎などを引き起こす細菌、まれに劇症化して手足の壊死や多臓器不全を伴うショック症状に至ることがあり、「人食いバクテリア」とも呼ばれる。症状が出てから急激に悪化するのが特徴。

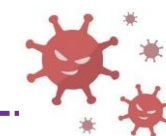
○症状

発熱、咳、のどの痛みから発症することが多く見受けられ、頭痛、倦怠感、食欲不振、腹痛などの症状が伴うこともあります。

風邪に類似した症状からはじまりますが、のどの痛みを強く訴えることが多いことが特徴

○予防

手洗いや咳エチケットが有効です。流行時は、マスクの着用も効果的です。



ISO取り組み「ぷらっとほーむ〜つながろう1000人」

ジャムとお弁当屋潮音の「ドライカレー」そしておにぎりBOXの販売をボランティアさんとさせて頂きました。



完売 ✨ みなさんご協力ありがとうございました 😊

7月の予定

- 13日(土) リセットヨガ
- 22日(月) 回診
- 26日(金) 工賃支給日
- 27日(土) 推し活



皆勤・誕生日会

体調管理を万全に

梅雨の時期、なんだか身体がだるく何をしても疲れるという経験、ありませんか？

○健康管理ポイント

- ポイント1 天気・天候に合わせた調節を！
 - ポイント2 生活リズムを整えよう！
 - ポイント3 積極的に体を動かそう！
- 体調を崩しやすい梅雨の時期。気持ちとココロをリセットして元気に乗り切りましょう！！



6月のお誕生日

中田マサミさん
作田虎汰郎さん
岡井 亮佑さん



編集担当：澤